

2024年度 協会けんぽ

生活習慣病予防健診のご案内

生活習慣病予防のための検査を施設健診と出張健診で行っています。

全国健康保険協会(以下 協会けんぽ)に加入されている被保険者(任意継続被保険者も含む)で、35歳以上75歳未満の方が受診できます。

※なお、40歳から74歳までの方は生活習慣病予防健診を受診すると、特定健康診査を受診したことになり、メタボリックシンドロームおよびその予備軍と判定された方は、特定保健指導を受けることができます。

※年度中(4月~翌年3月)1回の受診に限り下記の受診者負担額で受診できます。

※被扶養者である配偶者は対象外となっております。

※資格確認のため受付で健康保険証の提示をお願いします。

2024年度から
付加健診の補助対象年齢が
40歳と50歳に加えて
45歳・55歳・60歳・65歳・70歳
の方にも追加拡大されました!
是非ご利用ください!

シールぼうや



1 一般健診

対象者 35歳以上75歳未満の被保険者(S25.4.2~H2.4.1に生まれた方)

(注)今年度で75歳を迎える方は、誕生日から後期高齢者医療制度の加入者となりますので、誕生日の前日までに受診を終えていただく必要があります。

| 検査項目 | | 健診費用(税込・円) | |
|--------|--|------------|--------|
| | | 受診者負担 | 協会負担 |
| 診察 | 問診 胸部聴診 腹部触診 | 5,282 | 13,583 |
| 身体計測 | 身長 体重(標準体重・BMI) 腹囲 視力検査 | | |
| 血圧測定 | 血圧 | | |
| 尿検査 | 糖 蛋白 潜血 | | |
| 胸部X線検査 | デジタル撮影 | | |
| 胃部X線検査 | デジタル撮影 | | |
| 聴力検査 | オーディオメトリー | | |
| 大腸がん検査 | 便潜血反応検査2回法 | | |
| 心電図検査 | 安静心電図 | | |
| 血中脂質検査 | 総コレステロール HDLコレステロール nonHDLコレステロール LDLコレステロール トリグリセリド(中性脂肪) | | |
| 肝機能検査 | AST(GOT) ALT(GPT) γ -GT(γ -GTP) ALP | | |
| 糖尿病検査 | 空腹時血糖 ヘモグロビンA1c | | |
| 腎機能検査 | クレアチニン eGFR | | |
| 痛風検査 | 尿酸 | | |
| 血液一般検査 | 赤血球数 色素量(ヘモグロビン) ハマトクリット 白血球数 | | |

※胃部検査を内視鏡検査で行う場合は3,300円(税込)が受診者負担に加算されます。

2 付加健診

一般健診とセットでの受診となります。単独では受診できません。

対象者 当該年度において40歳・45歳・50歳・55歳・60歳・65歳・70歳の被保険者

| 検査項目 | | 健診費用(税込・円) | |
|---------|----------------------|------------|-------|
| | | 受診者負担 | 協会負担 |
| 尿検査 | 尿沈査 | 2,689 | 6,914 |
| 肺機能検査 | 努力性肺活量 1秒量 1秒率 | | |
| 腹部超音波検査 | 胆道 肝臓 膵臓 腎臓 脾臓 腹部大動脈 | | |
| 眼底検査 | 両眼 | | |
| 肝機能検査 | 総蛋白 アルブミン 総ビリルビン LDH | | |
| 膵機能検査 | アミラーゼ | | |
| 血液一般検査 | 血小板数 末梢血液像(白血球分類) | | |

※一般健診とは別に

3 乳がん 子宮頸がん 検診

ご希望により、一般健診とセットで受診できます。単独では受診できません。
年齢により、費用負担額が異なります。

対象者 40歳～74歳の偶数年齢の女性で受診を希望する方



シールちゃん

① 40～48歳

| 検査項目 | | 健診費用（税込・円） | |
|---------|-----------------|------------|-------|
| | | 受診者負担 | 協会負担 |
| 乳がん検診 | 問診 マンモグラフィ(2方向) | 1,574 | 4,047 |
| 子宮頸がん検診 | 問診 内診 細胞診 | 970 | 2,493 |

※一般健診とは別に

② 50歳以上

| 検査項目 | | 健診費用（税込・円） | |
|---------|-----------------|------------|-------|
| | | 受診者負担 | 協会負担 |
| 乳がん検診 | 問診 マンモグラフィ(1方向) | 1,013 | 2,606 |
| 子宮頸がん検診 | 問診 内診 細胞診 | 970 | 2,493 |

※一般健診とは別に

4 子宮頸がん 検診

対象者であれば、単独での受診も可能です。

対象者 20歳～38歳の偶数年齢の女性の被保険者で受診を希望する方
36歳・38歳の方で一般健診を受診される方は併せて受診することもできます。

| 検査項目 | | 健診費用（税込・円） | |
|---------|-----------|------------|-------|
| | | 受診者負担 | 協会負担 |
| 子宮頸がん検査 | 問診 内診 細胞診 | 970 | 2,493 |

5 肝炎ウイルス 検査

※過去にC型肝炎ウイルス検査を受けたことがある方は受診できません。

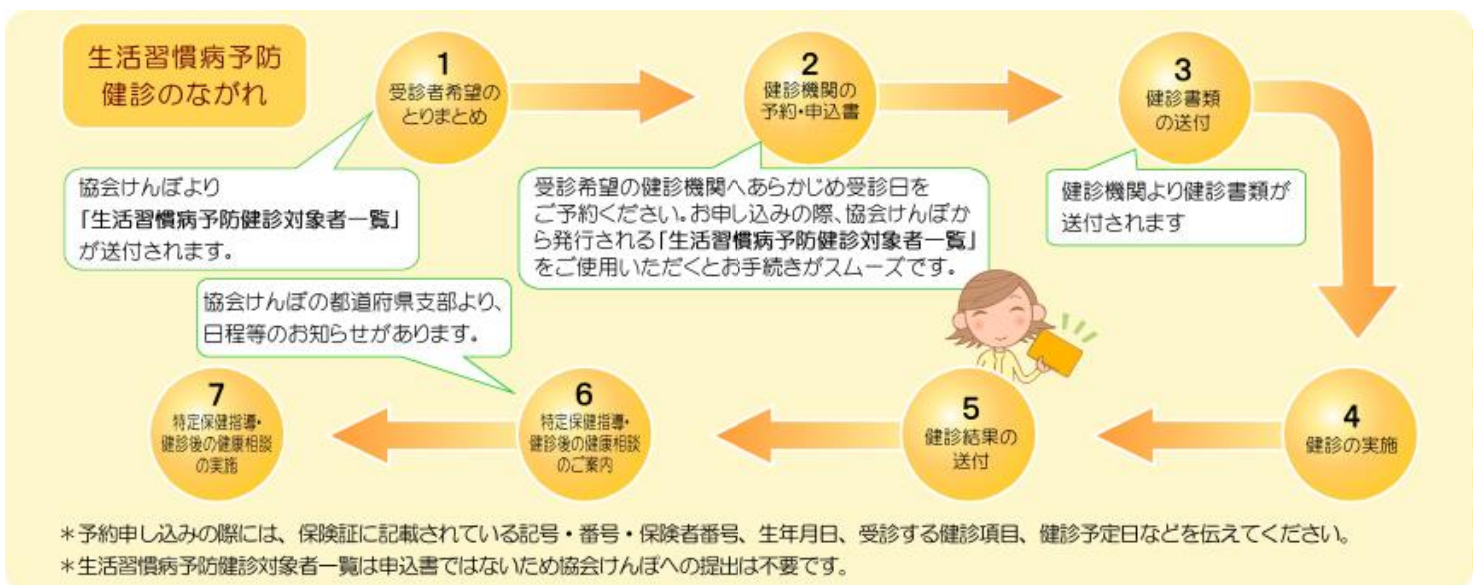
プライバシーに配慮して、ご本人様から健診実施機関に直接お申し込みいただきます。

対象者 ①一般健診を受診する方 ②一般健診において、GPT値が36U/L以上であった方

| 検査項目 | | 健診費用（税込・円） | |
|----------|-------------|------------|-------|
| | | 受診者負担 | 協会負担 |
| 肝炎ウイルス検査 | HBs抗原 HCV抗体 | 582 | 1,497 |

※料金は、すべて2024年度料金です。

他の健診を同時に希望される方は、予約時にご相談ください。



お問い合わせは、下記のヘルスケアプランニング課まで

大阪総合健診センター（相談診療所）
〒541-0045
大阪市中央区道修町4-6-5
TEL:06-6202-6667(予約専用)

TEL:06-6202-6666(代表)
FAX:06-6202-6686

堺複十字診療所
〒590-0028
堺市堺区三国ヶ丘御幸通59
南海堺東ビル(堺カサヤ上)8階
南海堺東駅クリニックセンター内
TEL:072-221-5515(代表)
FAX:072-223-8534

大阪複十字病院 (大阪総合健診センター・寝屋川)
〒572-0850
寝屋川市打上高塚町3番10号
TEL:072-821-3888(予約専用)

TEL:072-821-4781(代表)
FAX:072-824-2312